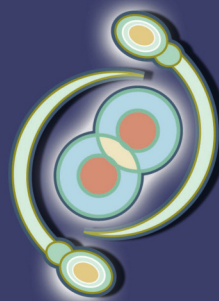


# Taurus



LA REVISTA DE REPRODUCCIÓN ANIMAL

Año 28 N° 109 - Abril 2026  
eISSN 2683-9709

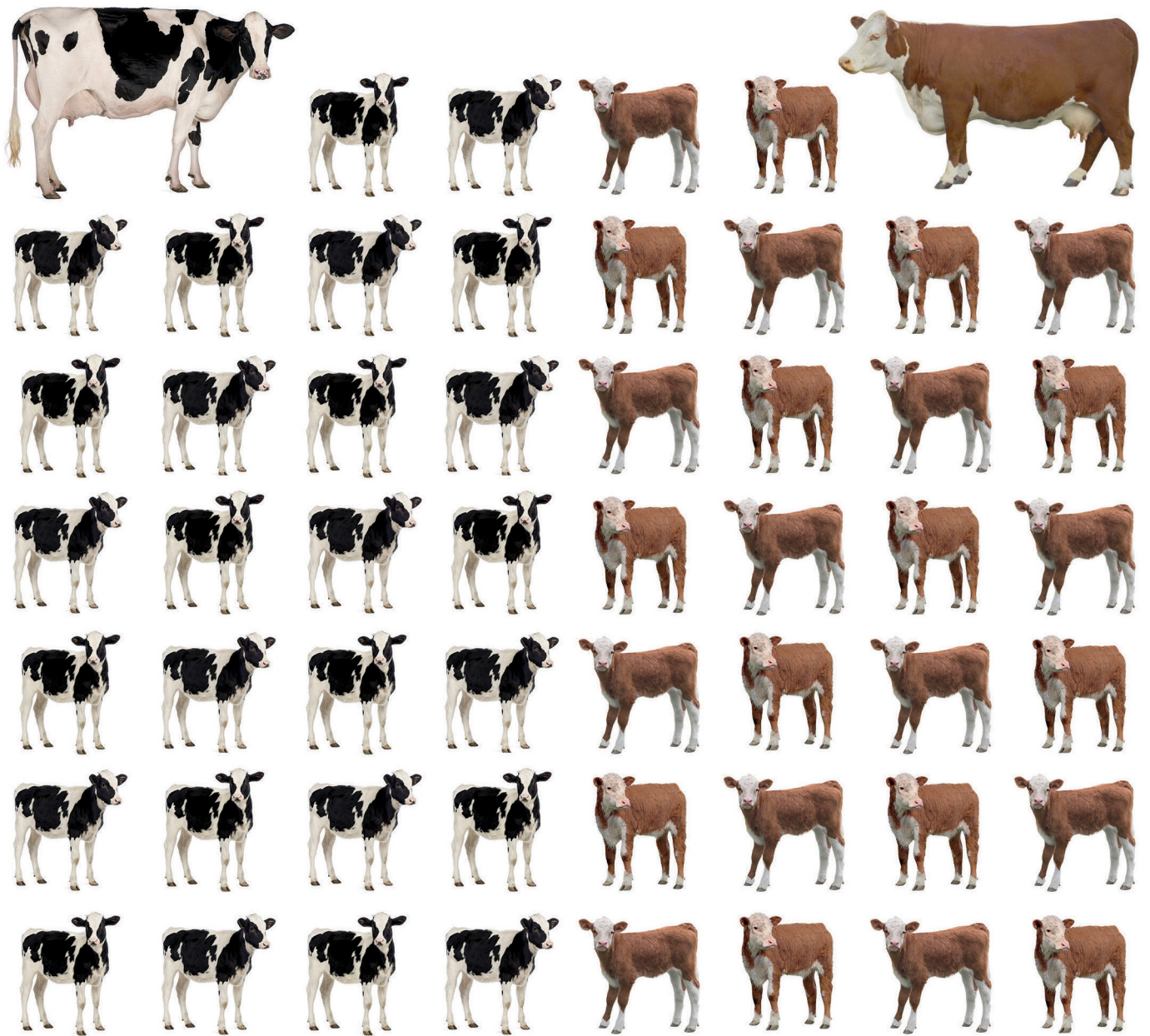


## EFFECTOS DE LA CONSERVACIÓN DE SEMEN BOVINO A $-80^{\circ}\text{C}$ SOBRE LA CALIDAD ESPERMÁTICA Y LA FERTILIDAD



Nutrición de la vaca lechera en transición en sistemas pastoriles

Estadísticas del mercado de semen bovino



**50 TRATAMIENTOS**

- 1 APLICADOR SINCOVER
- 5 BOLSAS DE SINCOVER 1000
- 1 ESTRADIOL MULTIDOSIS X 100 ML
- 1 ESTROSINC X 100 ML
- 2 PROSTAL X 50 ML



**100 TRATAMIENTOS**

- 1 APLICADOR SINCOVER
- 10 BOLSAS DE SINCOVER 700
- 2 ESTRADIOL MULTIDOSIS X 100 ML
- 1 ESTROSINC X 100 ML
- 4 PROSTAL X 50 ML

**KITS REPRODUCTIVOS OVER**

www.over.com.ar

**over**  
MEDICINA VETERINARIA

# AndroScope



**Equipo portátil**  
para análisis  
computarizado  
de semen

**Análisis confiables, en cualquier lugar**



**AndroScope es un sistema CASA móvil compacto**  
que se basa en **AndroVision®**  
y permite analizar muestras de semen en cualquier lugar.

Analiza en unos segundos. Portátil, rápido y fácil de configurar, usar y limpiar.

CONOCÉ MÁS EN:     PhibroSaludAnimal

Para obtener más información: [info.biotay@pahc.com](mailto:info.biotay@pahc.com)

[www.phibrosaludanimal.com](http://www.phibrosaludanimal.com)

**Phibro**  
ANIMAL HEALTH CORPORATION

# Taurus

LA REVISTA DE REPRODUCCIÓN ANIMAL



[www.revistataurus.com.ar](http://www.revistataurus.com.ar)

Suscripción Anual  
EDICIÓN TRIMESTRAL

Suscríbase a

# Taurus

La Revista de Reproducción Animal

Formato DIGITAL

# 2026

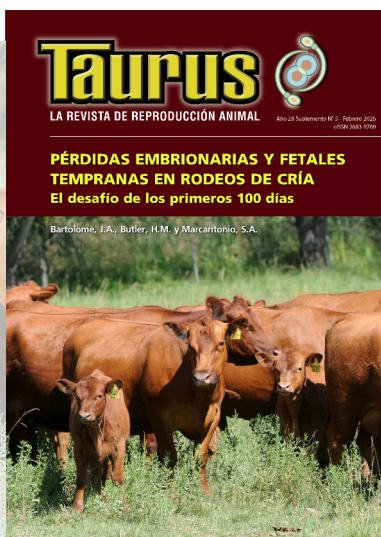


Trabajos de divulgación científica y técnica, estadísticas de mercado, novedades del sector, reglamentaciones de la actividad y mucho más.

Ediciones Taurus: [edicionestaurus@gmail.com](mailto:edicionestaurus@gmail.com) ; Cel. 011 1552 574 095

Suscríbase a Taurus 2026 y acceda al Suplemento **"Pérdidas embrionarias y fetales tempranas en rodeos de cría"** de Bartolomé, Butler y Marcantonio.

- El metabolismo en la vaca lechera de transición.
- Estado inmunológico en el periparto.
- Evaluación del ingreso energético-proteico.
- Sistemas computarizados de control.
- Causas de infertilidad: estadísticas descriptivas.



## SUSCRIPCIÓN

REGISTRO A REVISTA TAURUS



Informes: <https://www.revistataurus.com.ar/web/registro/>

# IA: una sigla que se transformó

---

Un indicador de que un concepto o término se internalizó en nuestra vida cotidiana es cuando somos capaces de evocarlo en forma abreviada a través de una sigla. Esto se da muy a menudo en el lenguaje técnico. Desde hace décadas, quienes trabajamos en reproducción animal empleamos en forma distintiva la sigla IA. Como en las experiencias de Pavlov, estas dos vocales unidas nos transportan directamente a la inseminación artificial.

En los últimos años, la IA cambió la evocación conceptual, extendiéndose su uso al público general. La IA representa actualmente en forma masiva a la *Inteligencia Artificial*. Un recurso cada vez más presente en la mayoría de las disciplinas, y la reproducción animal no es la excepción. La posibilidad de incorporar esta herramienta no solo para el análisis de grandes volúmenes de datos (*big data*), para detectar patrones y generar predicciones relacionadas con el manejo reproductivo de los rodeos, sino también para el diagnóstico individual por imágenes en forma automatizada y superando los límites del ojo humano, como puede ser el análisis de imágenes ecográficas.

Toda innovación tecnológica debe superar una etapa de resistencia, de duración e intensidad variables. En esa instancia está la IA, que hoy cuenta con detractores y amantes con posiciones extremas. En el ámbito de nuestra profesión sobrevuela la inquietud de en qué medida la IA puede reemplazarnos en el asesoramiento al productor. Pero vale la pena recordar que muchas de las prácticas reproductivas que hoy forman parte de la tarea cotidiana atravesaron etapas de fuerte escepticismo. Basta con pensar el rechazo que hubo hacia la *otra IA* por parte de cabañeros o veterinarios, que la veían como una competencia de los reproductores. O incluso la crítica a la ecografía, que venía a desplazar a una práctica consagrada como es el tacto transrectal. Con el tiempo, demostraron ser herramientas que no reemplazaron al veterinario, sino que ampliaron sus posibilidades de intervención.

La IA seguramente siga un camino similar. Con el tiempo se vencerá esa resistencia natural y pasará a formar parte de la batería de recursos a disposición del profesional. Por eso, más que negar la tecnología, nuestro empeño debería estar en aprender a utilizarla y en desafiar sus límites. Porque la verdadera pregunta quizás no sea si la IA va a reemplazar al veterinario asesor. Debería ser si los veterinarios que ignoren la IA no terminarán siendo reemplazados por aquellos que aprendan a usarla mejor.



Sergio A. Marcantonio  
Director



ACCEDÉ A NUESTRO VADEMÉCUM



# Pluserelina + Veteglan

Sincronización e inducción a la ovulación para una reproducción más eficiente.



Enterate más en las redes



[www.calier.com.ar](http://www.calier.com.ar)